

Chancen im Fokus. Sicherheit im Blick.

Unsere Vorsorgewelt –
modern und zukunftsorientiert.

Württembergische Lebensversicherung AG



Ihr Fels in der Brandung.

 **württembergische**



Ihr zuverlässiger Partner für private und betriebliche Vorsorge.

Als einziger Anbieter am Markt kombinieren wir die umfassende Vorsorge-Produktpalette eines großen Finanzkonzerns mit **Innovationskraft, Serviceleistung** und der **Nähe von Beratern vor Ort**.

Wir sind erfahren in der Beratung von Privat- und Firmenkunden und bieten mit maßgeschneiderten Konzepten interessante Versicherungslösungen. Durch unsere Produktvielfalt und unsere hohe Servicequalität gehört die Württembergische Lebensversicherung AG zu den größten Lebensversicherern Deutschlands. Sie ist Teil der W&W Finanzgruppe **Wüstenrot & Württembergische**:

- ✓ Über 6 Millionen Privatkunden vertrauen der W&W Gruppe seit Jahrzehnten.
- ✓ Wir sind verlässlicher und langjähriger Partner von über 100.000 Firmenkunden.
- ✓ Als Partner des Mittelstandes beraten wir Arbeitgeber und Arbeitnehmer zuverlässig in der betrieblichen Altersvorsorge und in der betrieblichen Gesundheitsvorsorge.

Seit 1833 sind wir Ihr felsenfester Partner.



1833

Gründung der **Allgemeinen Rentenanstalt** zu Stuttgart als erste Rentenversicherung Deutschlands.



1991

Zusammenschluss Württembergische Feuerversicherung und Allgemeine Rentenanstalt als **Württembergische Versicherung AG**.



2005

Zusammenschluss Württembergische mit der **Karlsruher Versicherungsgruppe**.



Heute

Das Geschäftsfeld Versicherung der W&W-Gruppe setzt sich aus der **Württembergischen Lebensversicherung**, der **Württembergischen Versicherung** und der **Württembergischen Krankenversicherung** zusammen.



Morgen

Die W&W-Gruppe ist auf dem Weg in die **digitale Zukunft**. Digitale Angebote wie der FinanzGuide sowie weitere **Geschäftsmodelle** sind in der W&W brandpool GmbH gebündelt.

Die Württembergische Lebensversicherung in Zahlen.

Wir gehören zu den **TOP 12-Lebensversicherern** Deutschlands.

Gebuchte Bruttobeiträge: **2.172,9 Mio. Euro**



Bewertungsreserven: **ca. 5,3 Mrd. Euro**

Verwaltete Kapitalanlagen (inkl. Pensionskasse): **37,6 Mrd. Euro**

Durchschnittliche Nettoverzinsung der Kapitalanlagen in den letzten drei Jahren: **4,23 %**

Bilanzahlen der Württembergischen Lebensversicherung AG (Stand 31.12.2020)

Moderne Lösungen für eine lebenswerte Zukunft.

Sicherheit denken wir neu, ohne dabei Chancen zu vernachlässigen.

Mit unseren innovativen Vorsorgelösungen bieten wir eine intelligente Kombination aus Chance und Sicherheit. Sowohl unsere **renditestarken, fondsgebundenen Policen** als auch unsere klassischen Produkte gewährleisten dabei **individuelle Garantiemöglichkeiten**.

Das Produktportfolio Ihrer Württembergischen.



Renten- und Altersvorsorge

Nachhaltige Lösungen – individuell und flexibel

Betriebliche Altersvorsorge

Private Altersvorsorge

Basisrente

Risikoabsicherung

Alles rund ums Leben

- ✓ Risikolebensversicherung
- ✓ Berufsunfähigkeitsversicherung
- ✓ Grundfähigkeitsversicherung
- ✓ Sterbegeldversicherung
- ✓ Vermögensschutz

Modern und zukunftsorientiert.

Mit der **Genius PrivatRente** verfügen wir über ein herausragendes Produkt am Markt. Der speziell für Genius entwickelte Wertsicherungsfonds „Genius Strategie“ investiert bereits heute ausschließlich in Aktien, die nach den Grundsätzen der Nachhaltigkeit ausgewählt werden.

Top-Performance: Seit seiner Auflage im Juli 2009 hat der Wertsicherungsfonds Genius Strategie über 6 % p. a. erzielt.

Spezielle Nachhaltigkeitsfonds können Sie individuell hinzuwählen, sowohl von renommierten externen Anbietern als auch unsere Eigenlösungen.

Speziell für die moderne Zukunftsvorsorge wurde unser Produkt **IndexClever** mit der Multi-Asset Strategie entwickelt. Der Index Multi-Asset Strategie investiert breit gestreut in Renten, Aktien und Rohstoffe rund um die Welt.

Wir sind zur Stelle, wenn es darauf ankommt.

Unsere flexible **Berufsunfähigkeitsversicherung** schneidet im Testvergleich ausgezeichnet ab und überzeugt mit TOP-Leistungsquoten. Auch unsere **Grundfähigkeitsversicherung** überzeugt mit der Note „Sehr gut“ (Focus Money).

Die Absicherung der Berufsunfähigkeit bieten wir auch im Rahmen der betrieblichen Vorsorge über unsere **selbstständige Berufsunfähigkeits-Direktversicherung**, die im Kollektiv ab 10 Mitarbeiter ohne Gesundheitsprüfung möglich ist.



Leistungsstark, fair, flexibel.

Zuverlässiger Partner für zukunftsfähige betriebliche Vorsorge.

Die betriebliche Altersvorsorge stärkt die Zufriedenheit der Mitarbeiter und die Bindung an das Unternehmen. Dazu bieten wir eine auf das jeweilige Unternehmen zugeschnittene Versorgung für die Arbeitnehmer – mit einfachen Lösungen ohne großen Verwaltungsaufwand. Unsere Firmen- und Gewerbekunden unterstützen wir dabei auch mit digitalen Service-Tools.

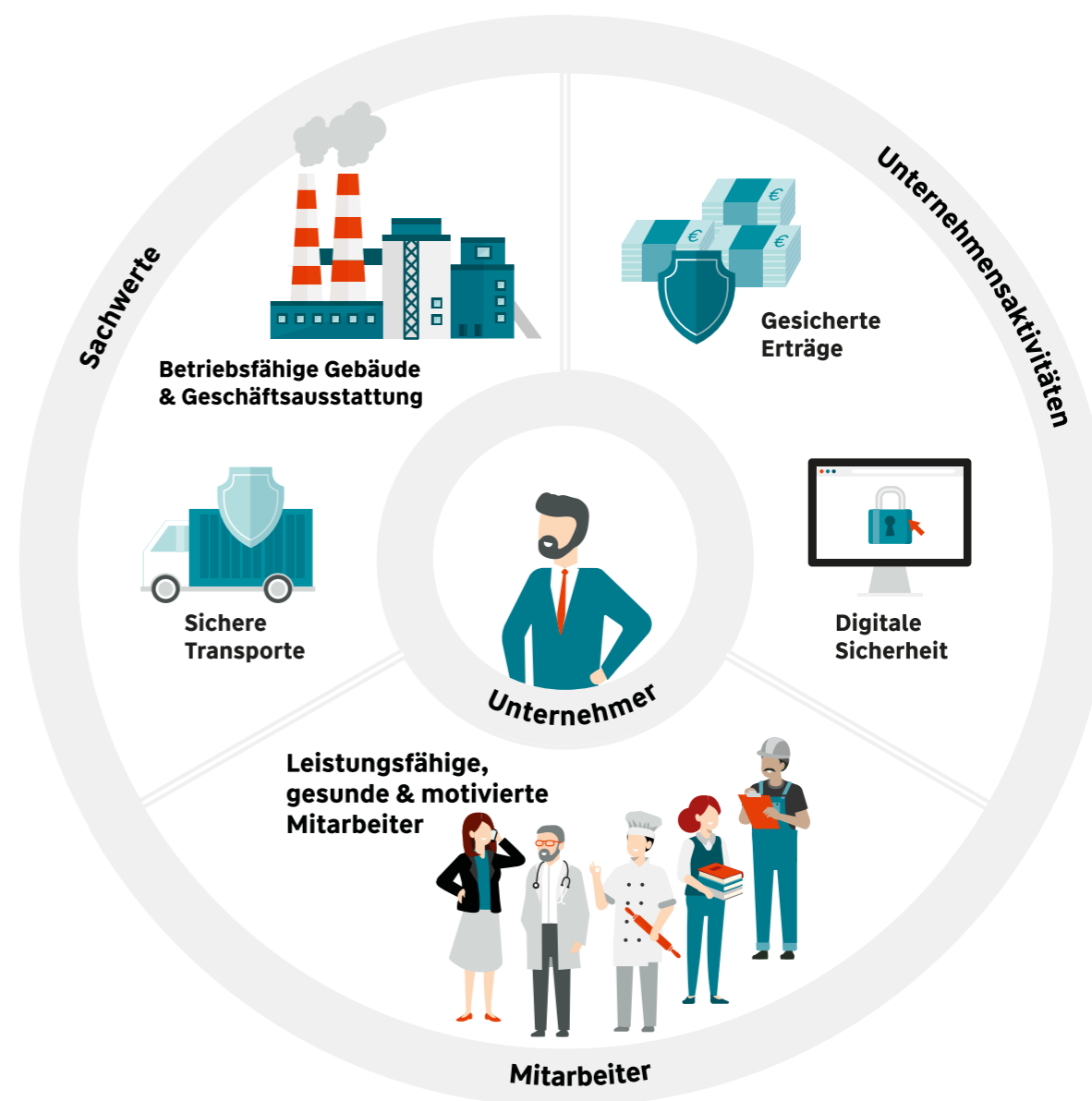
Unser Angebot umfasst ein breit aufgestelltes Portfolio mit balanciertem Chance-Sicherheit-Verhältnis. Dies gilt besonders für unsere Kombination aus **KlassikGarantie plus Genius80**, ein cleverer Mix aus maximaler Beitragsgarantie und attraktiven Renditechancen.

Für die Versorgung von Firmeninhabern, Geschäftsführern und leitenden Mitarbeitern bieten wir innovative Vorsorgelösungen, zum Beispiel unsere **bilanzoptimierte Direktzusage**. Sie entspricht den Anforderungen der modernen Altersvorsorge dieser Zielgruppe und schützt das Unternehmen gleichzeitig vor ungewissen Zahlungsverpflichtungen.



Persönlich, verlässlich, individuell.
Wir sind Partner des Mittelstands.






Wir stehen an der Seite von mittelständischen Unternehmen, branchenübergreifend, ganzheitlich und mit über 100 Jahren Erfahrung. Für funktionsfähige Sachwerte im Betrieb bieten wir umfassenden Schutz, sichern die Unternehmensaktivitäten und bieten neben der betrieblichen Altersvorsorge auch Lösungen für die betriebliche Gesundheitsvorsorge.



Unsere Anlagekompetenz.

Bei der Kapitalanlage stellen wir **Sicherheit, Liquidität und Rentabilität** des Portfolios als Ganzes sicher. Wir legen Wert auf eine angemessene Mischung und Streuung von Asset-Klassen sowie eine breite Diversifikation nach Branchen, Regionen und Anlagestilen. Um im Kerngeschäft verstärkt Nachhaltigkeitsaspekte zu berücksichtigen, hat die W&W-Gruppe die Ausrichtung im Bereich Kapitalanlage verschärft und tätigt verstärkt Investitionen in erneuerbare Energien mit den Schwerpunkten Windkraft und Solar.

Beispielhafte Engagements in der Kapitalanlage.

 <p>Beteiligung an Zoominfo, einem Datenbankanbieter zur Optimierung von Marketing- und Vertriebsprozessen, über einen Private-Equity-Fonds</p>	 <p>Finanzierung eines Solarparks in Spanien</p>	 <p>Investition in erneuerbare Energien und Infrastrukturprojekte als Wachstumsfeld und zur aktiven Unterstützung der Bekämpfung des Klimawandels</p>
 <p>Finanzierung Dublin Port Company (über ein Darlehen)</p>	 <p>Beteiligung an Railpool, einem Leasingunternehmen von Lokomotiven und Schienenfahrzeugen für den Güter- und Personenverkehr</p>	

Expertise unseres Assets Managements mehrfach bestätigt.

	<p>2018 Gewinner des Institutional Assets Awards 2018</p>	<p>2019 Gewinner des Institutional Assets Awards 2019 „Fixed Income Allocation“ & „Gesamtportfolio-konstruktion“</p>	<p>2020 & 2021 Gewinner des Institutional Assets Awards 2020 & 2021 „Insurance Asset Management“</p>
	<p>2018 2. Platz des Portfolio Institutionell Awards 2018 „Bester Investor Fixed Income“</p>	<p>2019 3. Platz des Portfolio Institutionell Awards 2019 „Beste Versicherung“ 1. Platz des Portfolio Institutionell Awards 2019 „Bester Investor Fixed Income“</p>	

Fels in der Brandung, auch für nachkommende Generationen.

Wir sind eine Versicherungsgruppe mit den zufriedensten Kunden und den längsten Kundenbeziehungen. Wir sichern die Werte der Menschen und sind für unsere Kunden ein verlässlicher Partner in der Region.



Wir handeln nachhaltig und verantwortungsvoll.

Jacques Wasserfall, Vorstandsvorsitzender der Württembergischen Lebensversicherung AG

„Für die **Württembergische Lebensversicherung** ist die zunehmende Berücksichtigung von Nachhaltigkeitsaspekten eine Selbstverständlichkeit. Entsprechend unserer Verantwortung für die aktuelle Generation und die nachfolgenden schließen wir gewisse Investitionen aus und legen Wert auf nachhaltige Kapitalanlagen.

Dieses Selbstverständnis unterstreichen wir durch die Unterzeichnung der Principles for Responsible Investment (PRI) und bekennen uns zu den sechs Prinzipien des nachhaltigen Investierens.

Ebenso sind wir Unterzeichner der Principles for Sustainable Insurance (PSI) und verankern somit Nachhaltigkeit in den Bereichen Umwelt, soziales Engagement und Unternehmensführung in unserem Kerngeschäft.



Beitritt PRI
Mai 2020

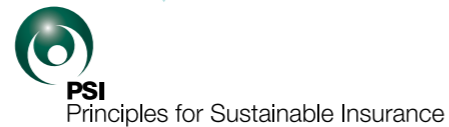


Besseres Verständnis für ESG-Themen bei Investitionsaktivitäten.

- ✓ Einbezug von ESG-Themen in Entscheidungsprozesse.
- ✓ Integration von ESG-Themen in Eigentümerpolitik und -praxis.
- ✓ Beachtung Offenlegung von ESG-Themen bei investierten Unternehmen.
- ✓ Akzeptanz und Umsetzung der Prinzipien in Investmentindustrie.
- ✓ Zusammenarbeit bei Umsetzung der Prinzipien.
- ✓ Offenlegung von Aktivitäten/Fortschritten zur Umsetzung der Prinzipien.



Beitritt PSI
August 2020



Besseres Verständnis für Reduzierung und Vermeidung von ESG-Risiken.

- ✓ Einbezug von ESG-Themen in Entscheidungsprozesse.
- ✓ Zusammenarbeit mit Kunden und Geschäftspartnern bei ESG-Themen.
- ✓ Zusammenarbeit mit Regierungen, Aufsichtsbehörden und anderen wichtigen Interessengruppen, um gesellschaftliches Bewusstsein in ESG-Fragen zu fördern.
- ✓ Offenlegung von Aktivitäten/Fortschritten zur Umsetzung der Prinzipien.

Unsere nachhaltigen Finanzprodukte investieren unter Berücksichtigung ökologischer, sozialer und ethischer Kriterien. Sie fördern damit gezielt eine nachhaltige Entwicklung unserer Gesellschaft und einen verantwortungsvollen Umgang mit begrenzten Ressourcen.

- ✓ **Überprüfung der Kapitalanlage im Hinblick auf Nachhaltigkeit**
Unsere ausgewählten Drittanbieter für Aktien-, Renten- oder Immobilienfonds sind Unterzeichner der Principles for Responsible Investment (PRI).
- ✓ **Klarer Ausschluss bestimmter Investments¹⁾**
Wir schließen bewusst Investitionen in bestimmte Kapitalanlagen²⁾ aus.
- ✓ **Achtung der Menschenrechte**
In der Kapitalanlage schließen wir Unternehmen mit nachgewiesenen Arbeitsrechtskontroversen über Zwangsarbeit oder Kinderarbeit aus.
- ✓ **Regelmäßige Überprüfung unserer Fondspalette**
Unsere Fondspalette wird regelmäßig einer Qualitätskontrolle unterzogen, bei der auch nachhaltige Aspekte Berücksichtigung finden.
- ✓ **Gezielte Investition in erneuerbare Energien**
Unseren CO₂-Fußabdruck verbessern wir u.a. dadurch, dass wir in erneuerbare Energien wie z. B. Windkraft investieren.
- ✓ **Vermehrte Investition in Green Bonds**
Seit 2015 investieren wir bei Neu- und Wiederanlagen vermehrt in Green Bonds, um dadurch einen weiteren Beitrag zur Finanzierung von klimafreundlichen Projekten zu leisten.

¹⁾ Die Ausschlüsse erfolgen in allen Kapitalanlagen, bei denen die Württembergische Lebensversicherung einen direkten Zugriff oder eine Weisungsbefugnis besitzt.

²⁾ Neben dem konzernweiten Ausschluss von Investitionen von Streubomben bzw. Antipersonenminen werden zudem Unternehmen ausgeschlossen, die 5 % oder mehr ihres Umsatzes mit Waffenproduktion oder -handel erzielen, sowie bei denen 10 % oder mehr ihrer Tätigkeit im Zusammenhang mit Kohle steht. Weitergehend werden keine Investitionen in Nahrungsmittel und Agrarland getätigt sofern diese der Spekulation dienen.



Ihr Fels in der Brandung.



Wir beraten Sie gerne.

Unsere Vorsorge-Produkte –
immer eine ausgezeichnete Wahl.



Württembergische Lebensversicherung AG

Für den Versicherungsschutz sind die Allgemeinen Versicherungsbedingungen bei Vertragsabschluss und der Versicherungsschein maßgebend.

 **württembergische**