

Sicherheit für Ihre Familie und Immobilie.



Maßgeschneiderter Versicherungsschutz.

- ✓ Absicherung Ihrer Familie: Die Hinterbliebenenrenten allein reichen nicht aus.
- ✓ Absicherung Ihrer Finanzierungen: Wer tilgt das Darlehen nach einem Todesfall?
- ✓ Bestattungsvorsorge: Welche Kosten müssen Ihre Hinterbliebenen einkalkulieren?
- ✓ Erbschaftsplanung – Segen oder Fluch durch Erbschaftsteuer?

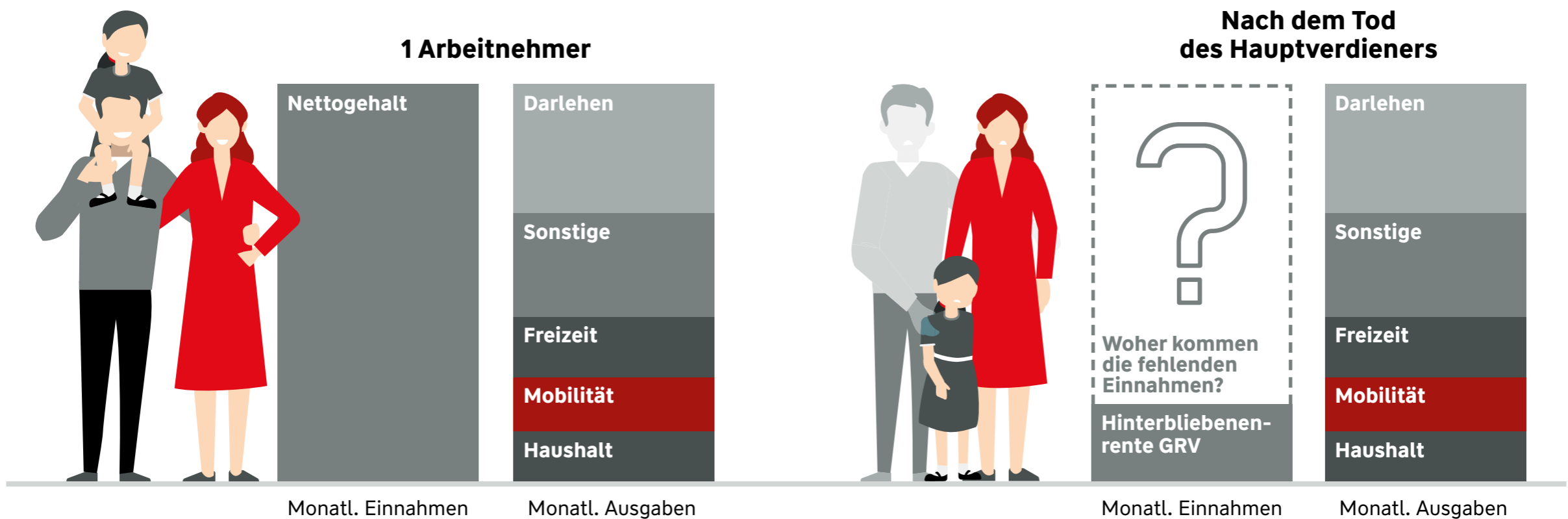




Staatliche Hinterbliebenenrenten bieten keinen ausreichenden Schutz.

In Familien mit Kindern trägt oft ein Elternteil mit seinem Einkommen die Hauptlast für die finanzielle Versorgung. Fällt der Hauptverdiener aus, ist die finanzielle Basis entzogen. Staatliche Versorgungsleistungen gleichen das nicht aus.

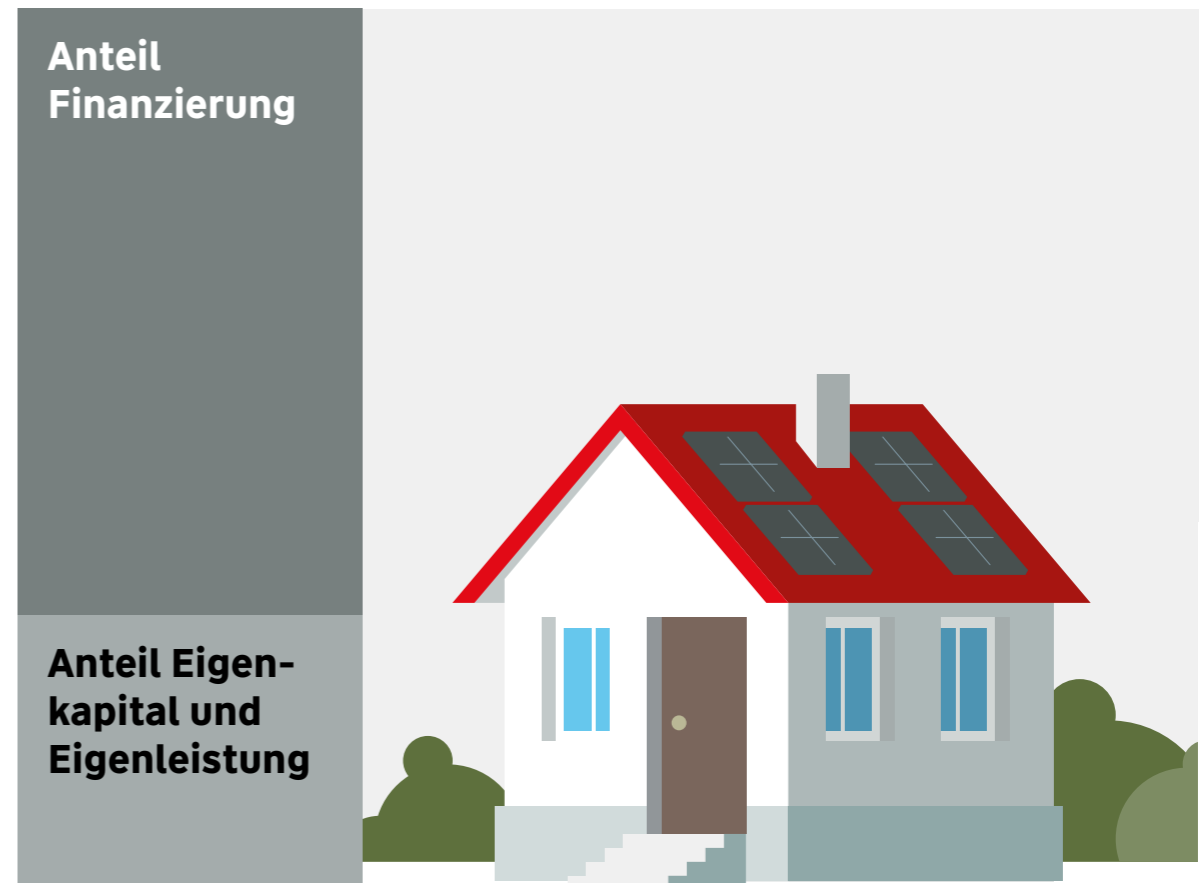
Finanzielle Situation einer Familie heute.





Wer Familie hat, trägt Verantwortung.

Der Bau oder Kauf einer Immobilie ist eine große finanzielle Herausforderung, weil der überwiegende Teil (oft bis 80 %) fremdfinanziert wird. Die finanziellen Belastungen sind meist sehr hoch. Fallen Sie als Lebenspartner und/oder Hauptverdiener aus, ist die Tilgung von Darlehen und Krediten und damit das Eigenheim Ihrer Familie gefährdet.

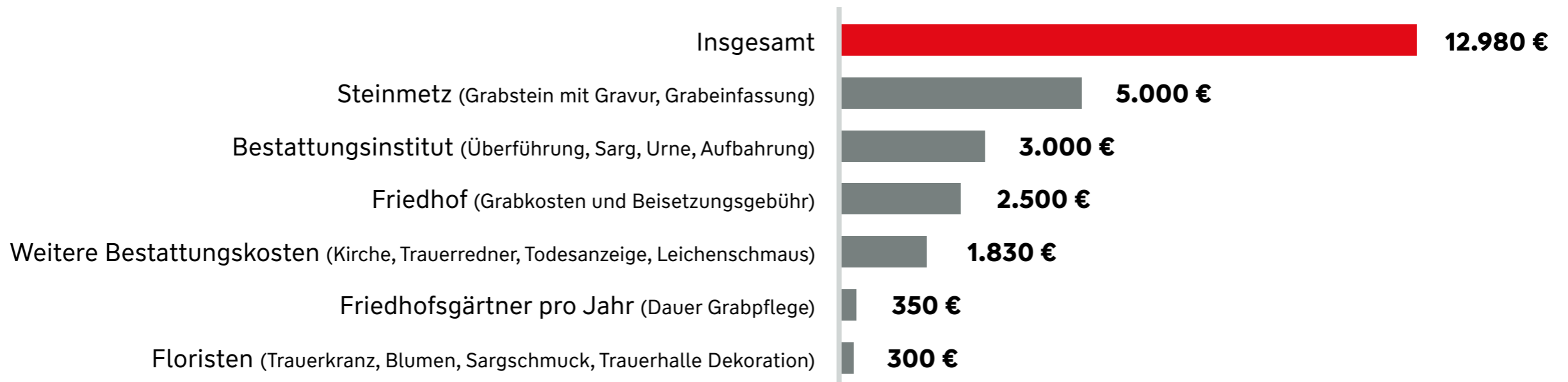




Erleichtern Sie Ihren Lieben das Abschied nehmen.

Über den eigenen Tod denkt niemand gerne nach. Eine eigene Vorsorge für die Bestattung ist jedoch notwendig, da die gesetzlichen Krankenkassen kein Sterbegeld zahlen. Für die Bestattung muss jeder selbst aufkommen oder Ihre Angehörigen werden mit der Kostenübernahme belastet.

Durchschnittliche Kosten von Bestattungen in Deutschland.



Quelle: Statista.de (Stand: 2021)



Konsequent steuerliche Vorteile nutzen.

Wenn Sie Vermögen angesammelt haben und dieses für sich und Ihre Angehörigen sichern möchten, sollten Sie bereits zu Lebzeiten für klare Verhältnisse sorgen. So stellen Sie sicher, dass im Todesfall die Vermögensteilung in Ihrem Sinne erfolgt und Ihren Erben Streit und Kosten erspart werden.

Steuerklasse	Verwandtschaftsbeziehung	Freibetrag in EUR
I	Ehepartner, eingetragene Lebenspartner	500.000
	Kinder (eheliche, nichteheliche, adoptierte), Stiefkinder, Kinder verstorbener Kinder	400.000
	Enkelkinder	200.000
	Eltern und Großeltern bei Erwerb von Todes wegen	100.000
II	Eltern und Großeltern (soweit sie nicht zu Steuerklasse I gehören), Geschwister, Nefen, Nichten, Stiefeltern, Schwiegerkinder, Schwiegereltern, geschiedene Ehepartner, Lebenspartnern einer aufgehobenen Lebenspartnerschaft	20.000
III	Alle übrigen Erwerber, z.B. Lebenspartner, Freunde	20.000



Welche Absicherung wird benötigt? Nutzen Sie unseren Bedarfsrechner.

Monatliches Versorgungsziel: (z.B. monatliches Nettoeinkommen)	€
Anzahl der Jahre, in denen die Absicherung benötigt wird: (z.B. bis zur Volljährigkeit der Kinder)	Jahre
Versicherungssumme gem. mtl. Versorgungsziel: (monatliches Versorgungsziel x 12 x Jahre, in denen die Absicherung benötigt wird)	€
+ Restschuld aus einer Finanzierung: (z.B. nicht abgesicherte Baudarlehen*)	€
= Notwendige gesamte Versicherungssumme	€

* Restschulden aus einer Finanzierung sollten im Todesfall in einer Summe beglichen werden können. Die monatliche Darlehensrate kann dafür vom monatlichen Versorgungsziel abgezogen werden, sodass die Restschulden nur einmal berücksichtigt werden.

Für jeden Anlass der passende Schutz.

- ✓ Passgenauer Versicherungsschutz für Sie und Ihre Familie im Fall der Fälle.
- ✓ Sofortige Tilgung von Verbindlichkeiten, wenn schwere Zeiten anstehen.
- ✓ Deckung der Kosten bei Beerdigung und Unterstützung Ihrer Hinterbliebenen.
- ✓ Erbschaftsplanung gut organisiert.





Familie geht vor, unser Schutz geht mit. Unsere Risikolebensversicherung.

Beispiel Familienabsicherung:

Michael (35 Jahre, Schreiner) ist unverheiratet und stolzer Vater der kleinen Anna (5 Jahre). Seine Freundin **Lisa (35 Jahre, Hausfrau)** kümmert sich hauptsächlich um die Betreuung von Anna und dadurch ist er der Hauptverdiener mit einem monatlichen Nettoeinkommen von 2.000 Euro. Um seine Familie zu schützen hat er vorgesorgt. Im Fall des Falles steht Todesfallkapital bis zum 20. Lebensjahr von Anna zur Verfügung. Auch Lisa entscheidet sich für eine eigene Absicherung, da sie monatliche Kosten in Höhe von ca. 800 Euro für den Haushalt und Kinderbetreuung einkalkulieren möchte, falls ihr etwas passieren sollte.

Sie haben sich für die „Überkreuz-Versicherung“ entschieden:

Vertrag Lisa (VP Michael) – Todesfall-Leistung: 360.000 €

Vertrag Michael (VP Lisa) – Todesfall-Leistung: 150.000 €

Mit der „Überkreuz-Versicherung“ können Michael und Lisa

- ✓ unterschiedlich hohe Todesfall-Leistungen vereinbaren.
- ✓ verschiedene Laufzeiten und Verläufe wählen.
- ✓ im Todesfall Erbschaftssteuer sparen.





Finanzieller Schutz für Ihre Immobilie. Mit unserer Risikolebensversicherung.

Beispiel Darlehensabsicherung:

Elena (35 Jahre, Lehrerin) und Niko (30 Jahre, Mediengestalter) wollen für sich und ihre Tochter Marlies (3 Jahre) die höchste Sicherheit innerhalb ihrer Familie. Für die Familienabsicherung benötigen sie 2.500 Euro monatlich und somit eine Risikolebensabsicherung von 450.000 Euro bis zum 18. Lebensjahr von Marlies. Weiterhin haben sie für ihre Wohnung ein Darlehen in Höhe von 150.000 Euro aufgenommen. Sie entscheiden sich für den Partnerbaustein und haben insgesamt einen Absicherungsbedarf von 600.000 Euro.

Mit dem Partnerbaustein können Elena und Niko

- ✓ sich beide in einem Vertrag absichern.
- ✓ einen besonders günstigen Beitrag erhalten.

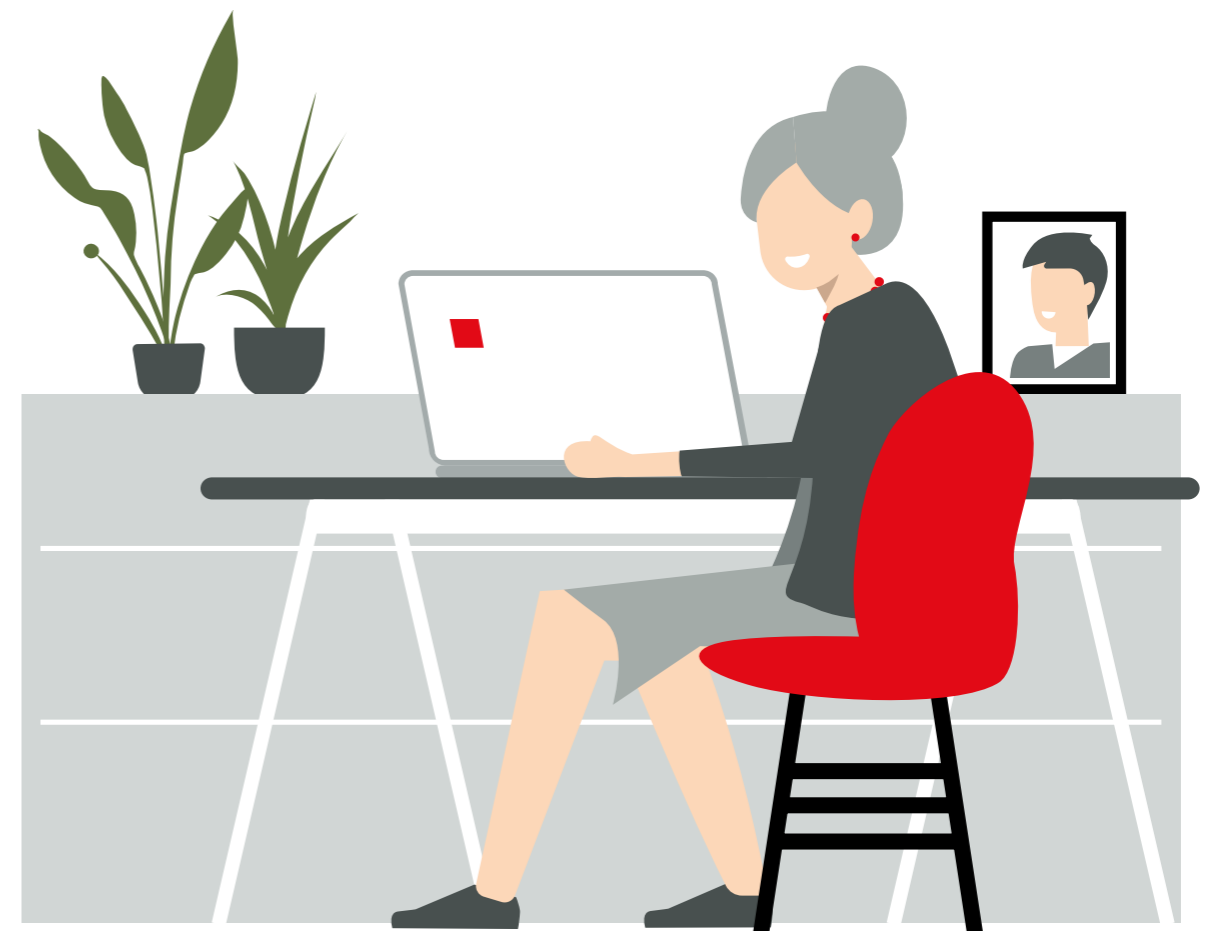




Entlasten Sie Ihre Angehörigen. Unsere Sterbegeldversicherung.

Elisabeth Träumer hat genaue Vorstellungen wie ihre Beerdigung gestaltet werden soll. Dies hat sie im Voraus mit ihrer Familie genau besprochen. Und nicht nur das. Durch eine gezielte Bestattungsvorsorge kann sie sicher sein, dass

- ✓ Geld für die Bestattung sofort zur Verfügung steht,
- ✓ den Hinterbliebenen keine Kosten entstehen,
- ✓ ihre Wünsche konkret berücksichtigt werden können.





Bestimmen Sie Ihre Wünsche einfach selbst. VermögensSchutz Premium macht es möglich.

Für alle, die für ihre Bestattung vorsorgen wollen.

Maria macht sich Gedanken über ihre Zukunft. Sie hat einmalig einen größeren Betrag von 15.000 Euro zur Verfügung. Sie möchte, dass sich keiner um ihre Bestattung Sorgen machen muss. Falls ihr etwas zustößt, möchte Sie ihrem **Sohn Sven** hierfür einen entsprechenden Kapitalbetrag zukommen lassen, ohne Ihr Testament dafür ändern zu müssen. So möchte sie dafür Sorge tragen, dass ihre Beerdigung nach Ihren Wünschen abläuft.

Pluspunkte:

- ✓ Vermögen ist frei vererbbar an jede beliebige Person.
- ✓ Beim Tod Marias bekommt Sven die Leistung unkompliziert ausgezahlt.
- ✓ Durch das Ausnutzen von Freibeträgen werden Steuern gespart.
- ✓ Das Geld für die Bestattung seiner Mutter steht sofort zur Verfügung.





Bestimmen Sie Ihre Wünsche einfach selbst. VermögensSchutz Premium macht es möglich.

Für **Großeltern**, die ihren Enkeln eine Freude bereiten wollen. **Rentner Karl Müller** macht sich Gedanken über die Zukunft seiner **Enkelin Sophie**. Er möchte der Kleinen einen Kapitalbetrag in Höhe von 50.000 Euro zukommen lassen, wenn ihm etwas zustößt, ohne dass er deshalb sein Testament ändern muss.

Pluspunkte:

- ✓ Der Vertragsabschluss gestaltet sich völlig unkompliziert – ohne Gesundheitsprüfung und Unterschrift der Eltern.
- ✓ Auf die Kapitalerträge fällt keine Steuer an.
- ✓ Stirbt Karl Müller, erhält Sophie die Versicherungsleistung ausbezahlt.
- ✓ Durch das Ausnutzen von Freibeträgen werden Steuern gespart.
- ✓ Durch Zuzahlungen kann die Todesfall-Leistung erhöht werden.



Für jeden Anlass der passende Schutz.

- ✓ Passgenauer Versicherungsschutz mit unseren Tarifen Risikolebensversicherung Kompakt und Premium.
- ✓ Im Rahmen einer Baufinanzierung: Abschluss ohne bzw. mit vereinfachten Gesundheitsfragen mit unserer Risikolebensversicherung Kombi-, Kompakt- und Premiumschutz.
- ✓ Beruhigend, alles geregelt zu haben – unsere Sterbegeldversicherung und unser Vermögensschutz Premium.
- ✓ Das Vermögen ist sicher für die Hinterbliebenen angelegt – unser Vermögensschutz Premium.





Finanzieller Schutz für Ihre Familie. Maßgeschneiderter Schutz für Haus und Familie.

Leistungen im Tarif Premium und Kompakt:

- ✓ **Optionale Gestaltungsmöglichkeiten:**
Absicherung eines Partnerbausteins, Einschluss Berufsunfähigkeits- und Unfall-Zusatzversicherung möglich.
- ✓ **Erleichterung bei Beantragung:**
Vereinfachte Gesundheitsfragen nach der Geburt oder Adoption eines Kindes oder bei Aufnahme eines Darlehens zur Finanzierung einer selbstgenutzten Wohnimmobilie (Neuerwerb oder Renovierung) bis 400.000 Euro (500.000 Euro ab Juni 2022) Versicherungssumme.
- ✓ **Wir belohnen den guten Vorsatz:**
Wechseloption von Raucher- zu Nichtraucher- tarif.
- ✓ **Nachschlag erwünscht? Gerne doch:**
Bei einer Vielzahl von Anlässen – Nachversicherungs- option ohne erneute Gesundheitsprüfung.

Zusätzliche Leistungen im Tarif Premium:

- ✓ **Sicherheit vom ersten Tag:**
Garantierte Todesfall-Leistung vorläufiger Versicherungsschutz ab Antragsstellung.
- ✓ **Der Bedarf wächst:**
Vorübergehende Leistungserhöhung: Erhöhung der Todesfall-Leistung bei Geburt oder Adoption eines Kindes und Darlehensaufnahme zum Bau oder Kauf einer selbstgenutzten Wohnimmobilie.
- ✓ **Schutz wird doch länger benötigt als geplant:**
Im Premiumtarif mit Verlängerungsoption um bis zu 15 Jahre Verlängerung möglich - ohne erneute Gesundheitsprüfung.
- ✓ **Manchmal kommt es doch anders:**
Vorgezogene Leistung bei schwerer Krankheit.





Für Bauherren und Immobilienfinanzierer. Maßgeschneiderter Schutz für Haus und Familie.

Kompakt- und Premiumtarif (SB/SP)

Vereinfachte Gesundheitsfragen
möglich bis **400.000 €**
(500.000 € ab Juni 2022) bei:



**Geburt oder Adoption
eines Kindes**



**Aufnahme eines
Darlehens**

zur Finanzierung einer selbst-
genutzten Wohnimmobilie

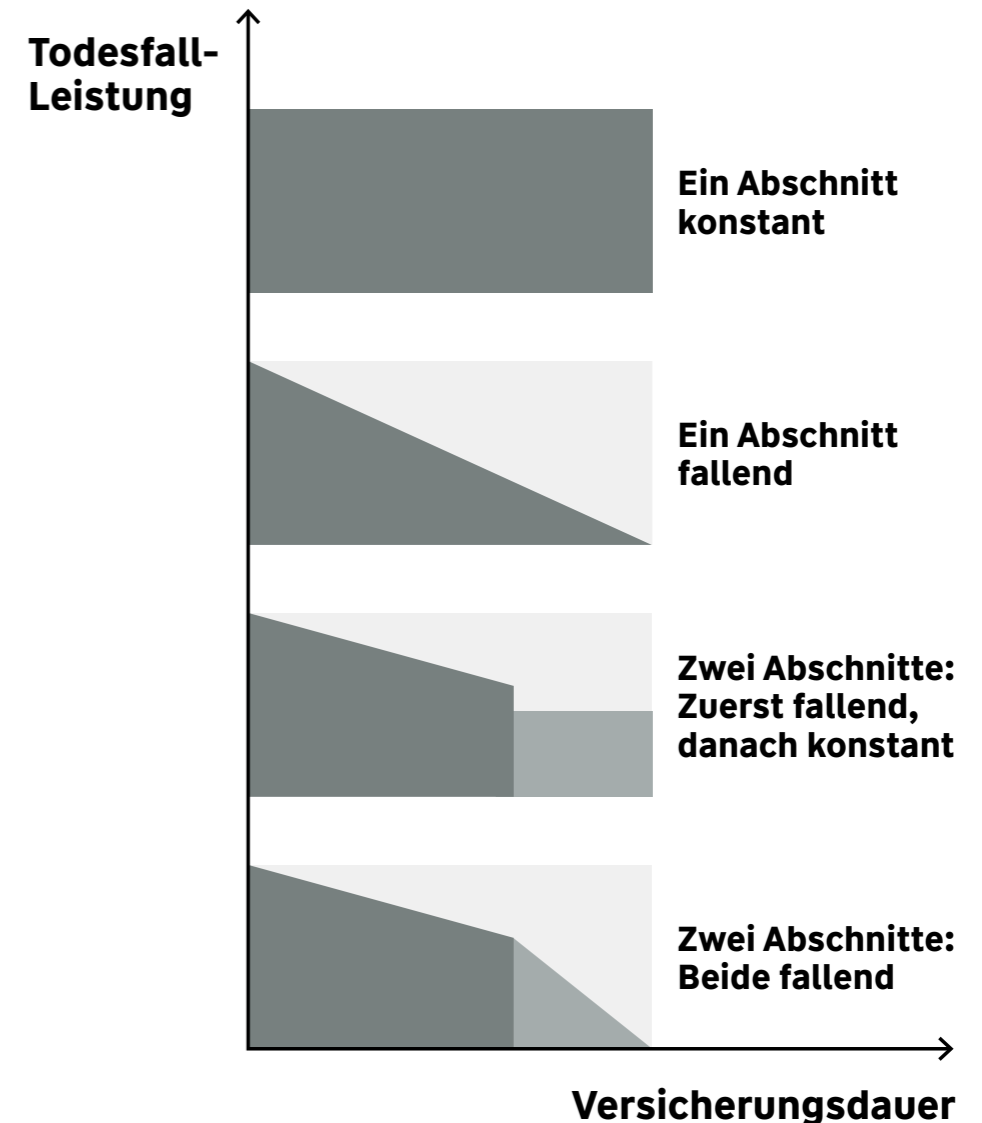
Kombiprodukt (SK)

Abschluss ohne Gesundheits-
fragen möglich bis **200.000 €**
mit Ausschlussklausel:

- ✓ Exklusiv für Ihre Wüstenrot
& Württembergische
Immobilienfinanzierung

Produktvorteile unserer Risikolebensversicherungen:

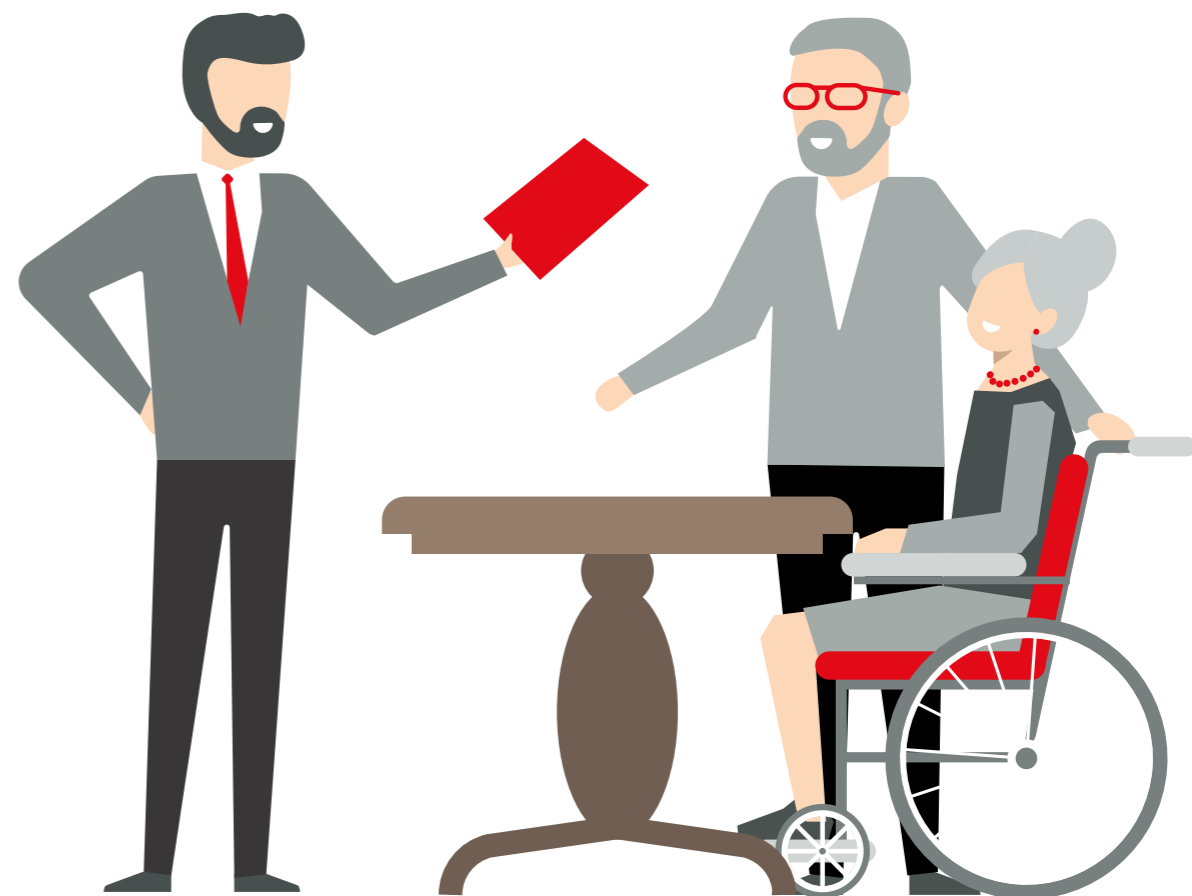
- ✓ Sie können Ihren Versicherungsschutz mit dem flexiblen Verlauf der Todesfall-Leistung Ihrem Bedarf genau anpassen.
- ✓ Er kann konstant, fallend oder auch in Kombination gewählt werden.
- ✓ Mit dem Partnerbaustein können Sie sich und Ihren Partner absichern – egal, ob der Partner eine Privatperson oder Ihr Geschäftspartner ist.





Ein beruhigendes Gefühl alles geregelt zu haben. Mit der Sterbegeldversicherung.

- ✓ **Lebenslang-Garantie**
Versicherungsschutz ein Leben lang.
- ✓ **Auch für ältere Menschen**
Abschluss auch im hohen Alter bis 80 Jahre möglich.
- ✓ **Gesundheitsprüfung**
Der Abschluss der Bestattungsvorsorge erfolgt ohne Gesundheitsfragen.
- ✓ **Wartezeit**
Bei Tod vor Ablauf der Wartezeit erstatten wir bereits gezahlte Beiträge zurück. Die Wartezeit beträgt drei Jahre.
- ✓ **Überführungskosten**
Überführungskosten (maximal in Höhe der garantierten Todesfall-Leistung) in die Bundesrepublik Deutschland sind bei Tod im Ausland kostenlos mitversichert.
- ✓ **Einkommensteuerfreie Auszahlung**
Die Leistung im Todesfall wird einkommensteuerfrei ausgezahlt.





Vermögen anlegen und weitergeben. Mit dem VermögensSchutz Premium.

Alles spricht für den VermögensSchutz Premium:

- ✓ Die Anlage ist besonders geschützt im Sicherungsvermögen der Württembergische Lebensversicherung AG.
- ✓ Absicherung für jede Situation z. B. zur Bestattungsvorsorge (bis 20.000 Euro) oder zur Schenkung und Vererbung größerer Kapitalbeträge (ab 20.000 Euro)
- ✓ Beitragsgarantie im Todesfall in den ersten drei Jahren: Mindestauszahlung in Höhe des Einmalbeitrages.
- ✓ Keine Besteuerung der Kapitalerträge während der Vertragsdauer.
- ✓ Gezielte Übertragung durch flexible Bezugsrechtgestaltung. Änderung des Bezugsrecht jederzeit möglich.
- ✓ Keine Gesundheitsprüfung.
- ✓ Verfügung über das aktuelle Vertragsguthaben (Rückkaufswert) jederzeit möglich.
- ✓ Abschluss auch im hohen Alter bis 80 Jahre möglich.

